

CONVENÇÕES DO PROJETO	
	LIMITE DO PASSEIO
	MEDO-FIO
	EIXO PROJETADO
	REBAIXO DE MEDO-FIO
	TACHÃO BIDIRECIONAL AMARELO
	TACHA MONODIRECIONAL BRANCA
	POSTE C/ SEMÁFORO EXISTENTE
	BRACO CURVO METÁLICO FIXADO NO POSTE
	SUPORTE C/ BRAÇO PROJETADO
	SUPORTE SIMPLES P/ PLACA
	PLACA FIXADA EM POSTE EXISTENTE
	PLACA DE IDENTIF. DE LOGRADOURO
	REBAIXO DE CALÇADA-TRAVESSIAS
	MARCAÇÃO DE CRUZAMENTO RODOCICLOVIÁRIO MCC
	CICLOVIA
	FLUXO PRINCIPAL
	FLUXO SECUNDÁRIO

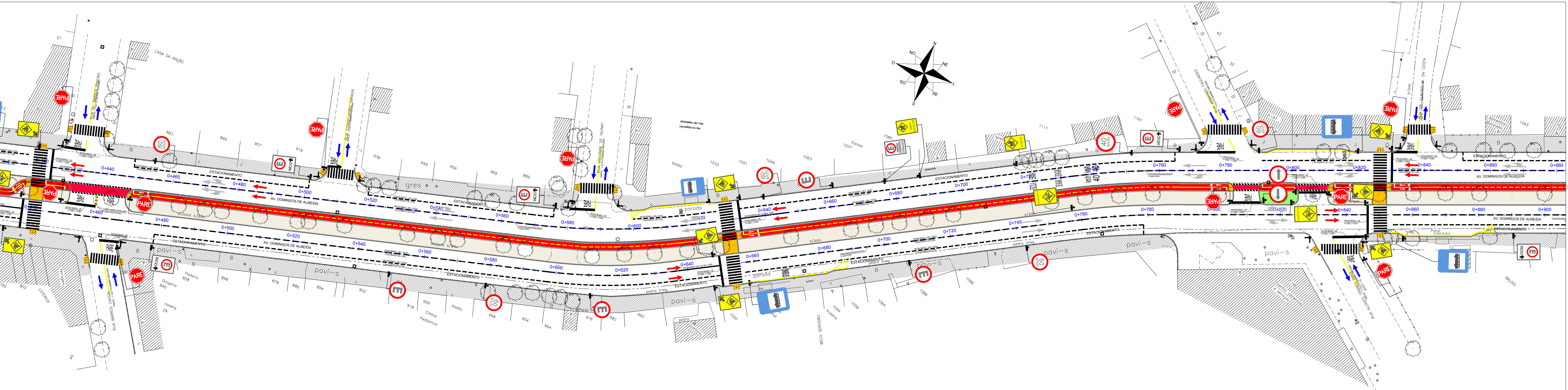
NOTAS:

LMS-1 = Linha Simples Contínua
LMS-2 = Linha Simples Seccionaria
LRE = Linha de Retenção
FTP-1 = Faixa de Travessia de Pedestres

e = espessura
L = Comprimento
l = largura
d = distância
c = extensão

OBSERVAÇÕES:

A sinalização existente não será reaproveitada neste projeto.
Para a implantação da sinalização indicada no presente projeto, é aconselhado a remoção de todas as placas existentes na via. A remoção é necessária devido ao estado de conservação das placas, assim como a não observância quanto às características técnicas exigidas por norma e a falta de reflectância dos elementos de sinalização.
O levantamento da sinalização existente na via foi apresentado na etapa I, volume 4 - Relatório de Diagnósticos de Pavimentação, Drenagem e Sinalização



REVISÃO	OBSERVAÇÕES	DATA	VISTO
<div><div></div><div>PREFEITURA MUNICIPAL DE PELOTAS UNIDADE DE GERENCIAMENTO DE PROJETOS - UGP</div><div></div></div>			
PROJETO DE MOBILIDADE URBANA Eduardo Leite - Prefeito Municipal Jair Seidel - Secretário Executivo da UGP			
PROJETO: INCORP CONSULTORIA E ACESSORIA LTDA.	ARQUIVO: w:\2024-01-PELOTAS\01.dwg		
RESPONSÁVEL TÉCNICO: ENRº JOSÉ CARLOS TEIXEIRA TEDESCO CREA: 005546/RS	DATA: MAR/2015		
PROJETO DE SINALIZAÇÃO		ESCALA:	1:500
TRECHO: ZONA URBANA DO MUNICÍPIO DE PELOTAS/RS		REVISÃO:	R04
AV. DOMINGOS DE ALMEIDA		PRANCHA:	01/09
PROJETO DE SINALIZAÇÃO (LINHA GERAL)			